

Aliant

Evolution System



#designyourstosakitchen

Evolution System funzionalità e design.

Vivere la cucina in un ambiente domestico accogliente, ergonomico e funzionale. Il progetto Evolution System consente **maggiore contenimento in cucina** ed **elevato valore estetico** grazie ai nuovi dettagli tecnici ed eleganti materiali e finiture.

Evolution System: functionality and design.

Enjoying the kitchen in an inviting, ergonomic and functional domestic setting. The Evolution System project **offers greater storage capacities in the kitchen and superior aesthetics** thanks to new technical details and elegant materials and finishes.



Evolution System

La modularità che aumenta gli spazi di contenimento in cucina.

Modularity that increases storage spaces in the kitchen.

Aliant un armonioso gioco di riflessi che nasce tra la leggerezza visiva del vetro e la matericità e resistenza dell'HPL e Neolith®.

Aliant è progettata con la nuova modularità Evolution System, non solo una semplice cucina, ma una soluzione compositiva che genera spazio.

Aliant harmonious reflections between transparent glass and tough, technical HPL and Neolith®.

Aliant is designed to include the new Evolution System modularity: more than just a kitchen, it's a modular, space-generating system.



1.
Finitura bronzo per zoccolo altezza 8 cm e maniglie

Bronzo finish for the 8-cm high plinth and handles

2.
Profondità 75 cm per basi

75 cm depth for base units

3.
Terza gola altezza 12+24+36 per cassetti e cestoni

Three grooves, heights 12+24+3 cm for drawers and deep drawers

4.
Larghezza 75 cm per basi, pensili e colonne

75 cm width for base, wall and tall units

5.
Larghezza 75 cm per colonne forno, frigo e lavastoviglie

75 cm width for tall oven, fridge and dishwasher units

6.
Ante colonne e ante retro isola a filo terra

Floor-level tall unit doors and deep base units installed behind islands

1.

Finitura bronzo per zoccolo altezza 8 cm, e telaio per ante

Bronzo finish
for the 8-cm high
plinth and handles



Lo zoccolo h.8 cm per una maggior altezza e capienza delle basi. Aliant è disponibile con gola. La sottile superficie del vetro, dell'HPL® o Neolith® appoggia all'interno di un telaio alluminio finitura Nero spazzolato, Titanio e la nuova finitura Bronzo, così le ante, una volta chiuse, creano un effetto omogeneo ed elegante.

Aliant is available with a groove. The slim glass, HPL® or Neolith® panel is lodged inside a Nero Spazzolato, Titanio or with a new Bronzo finish aluminium frame so that, once shut, the doors take on an elegant, unified appeal. with exclusive textural and tactile effects.

Telaio Nero Spazzolato

Telaio Titanio

Telaio Bronzo



h. 8 cm

2.

Profondità 75 cm per basi

75 cm depth
for base units



La nuova profondità delle basi permette di ottenere più capienza utile in cucina. Anche l'attrezzatura interna ai cassetti e cestoni è stata rivisitata proponendo nuove soluzioni funzionali. Ideale anche per l'organizzazione di spazi più piccoli.

The new depth of for base units creates more useable storage space in the kitchen. Drawer and deep drawer interior accessories have also been made over to offer new, functional solutions that are ideal even when space is at a premium.



3.

Terza gola altezza 12+24+36 per cassetti e cestoni

Three grooves, heights
12+24+36 cm for drawers
and deep drawers

Segni grafici orizzontali disegnano
la base con la nuova modularità
Evolution System.

Un modulo suddiviso in tre cassetti
di altezze diverse:

H 12 cm - 24 cm - 36 cm.

Graphic, horizontal lines decorate
the base unit with the new
Evolution System modularity.

One module is divided up into three
drawers with different heights:

H 12 cm - 24 cm - 36 cm.



— h. 12 cm

— h. 24 cm

— h. 36 cm

Terza gola altezza 12+24+36 per cassetti e cestoni

Three grooves, heights
12+24+36 cm for drawers
and deep drawers



In questo nuovo progetto si evidenziano linearità e proporzioni nuove. L'orizzontalità viene sottolineata dal sistema terza gola che modula la base. Geometrie semplici che giocano con decisi contrasti cromatici tra gola e finitura frontale, oppure con colori tono su tono.

New linearity and original proportions are highlighted in this new project. The horizontal lines are enhanced by the three grooves that divide the base unit into three parts. Simple geometric lines play with the bold colour contrasts between the groove and the front finish, or with tone-on-tone shades.



4.

Larghezza 75 cm per basi, pensili e colonne

75 cm width for base,
wall and tall units

Evolution System aumenta le larghezza di basi, colonne e pensili: nuove soluzioni che ottimizzano e organizzano lo spazio domestico in modo intelligente. Una vera e propria evoluzione funzionale e stilistica.

Evolution System increases the width of base, tall and wall units: new ideas cleverly optimise and organise domestic spaces. This is a real functional and stylistic evolution.



5.

Larghezza 75 per colonna forno

75 cm width
for tall oven units

Le colonne con modularità Evolution System sono caratterizzate da una capienza davvero elevata e grazie a proporzioni rielaborate, permettono di integrare elettrodomestici maxi come il forno L. 75 cm.

Tall units with the Evolution System modularity offer truly superior storage capacities and - thanks to new proportions - can even accommodate maxi appliances like this 75-cm wide oven.



Larghezza 75 per colonna forno con vano laterale

75 cm width for tall oven
units with side
compartment



Estremamente funzionale la soluzione proposta a fianco del forno, dove un piccolo vano apribile permette di posizionare taglieri, libri di cucina o piccoli utensili.

The compartment shut by a door adjacent to the oven is extremely practical to store chopping boards, recipe books or small kitchen utensils.



Larghezza 75 per colonna frigo

75 cm width
for tall fridge units

Di grande impatto visivo, la nuova colonna ospita elettrodomestici di dimensioni superiori, in particolare il frigorifero di larghezza 75 cm.

Tanto spazio in più per gli amanti della cucina, per chi ha la necessità di conservare grandi scorte di cibo.

With its impressive visual impact this new tall unit houses maxi appliances, in particular a 75-cm wide fridge.

Lots of extra space for gourmet cooks and for all those who need to store large quantities of food.



Larghezza 75 per base lavastoviglie con vano

75 cm width for a
dishwasher base unit
with an open shelving
compartment

L'utilizzo delle ante
con larghezza 75 cm
permette di attrezzare la
base lavastoviglie con un
pratico vano a giorno per il
contenimento di detersivi
e prodotti necessari alla
pulizia.

By using 75-cm wide
doors the dishwasher base
unit can be fitted with a
practical open shelving
compartment to store
detergents and other
cleaning products.



6.

Ante colonne e ante retro isola a filo terra

Floor-level tall unit doors
and deep base units
installed behind islands



La grande colonna attrezzata con ante a filo terra enfatizza la pulizia formale dei volumi. Le colonne diventano una vera e propria parete e si armonizzano con ambienti open space kitchen+living. I moduli ante filo terra sono disponibili anche per basi retro isola con profondità 34 cm.

The large accessorised tall unit with floor-level doors enhances the clean-cut lines of the volumes. The tall units create a real wall arrangement that harmonises with kitchen and living room open-space settings. Modules with floor-level doors are also available for 34-cm deep base units installed behind islands.



Aliant

Evolution System

www.stosa.it

[#designyourstosakitchen](https://www.instagram.com/stosa_cucine)



An everyday Kitchen

Aliant è la cucina di Stosa che soddisfa i gusti più raffinati. Nasce dalla leggerezza visiva del vetro e dalla matericità dell'HPL e del Neolith® per dare forma a molteplici soluzioni: dalle isole scenografiche alle cucine lineari, fino a composizioni che dialogano con il living. Aliant è progettata con Evolution System, il sistema Stosa che massimizza gli spazi offrendo una grande capacità contenitiva.

Aliant is the Stosa kitchen that satisfies the most refined tastes. It stems from the aesthetic lightness of glass and the textured appeal of HPL and of Neolith® to create multiple solutions: from stunning work islands to linear kitchens and arrangements that communicate with the living room. Aliant is designed to include our Evolution System modules, Stosa's way of maximising spaces and of offering lots of storage options.



The Italian Lifestyle

Pur avendo caratteristiche molto diverse tra loro, i materiali che danno forma alle cucine Aliant si uniscono perfettamente per creare ricette moderne e ricercate dal punto di vista estetico e compositivo. Ogni progetto risponde alle nuove esigenze di cucina, di spazio e di vita quotidiana e porta il lifestyle italiano in tutto il mondo.

Although they differ greatly, the materials used for the Aliant kitchen blend perfectly to create modern and refined recipes, both in terms of aesthetics and of layouts. Each project meets new kitchen, space and everyday life requirements and exports the Italian way of life all over the world.



Cucina gourmet.

Il black food è la nuova tendenza in cucina. Le due isole in Neolith® Basalt Black Satin da un lato e vetro Lava lucido dall'altro sono tenute insieme dal piano di raccordo in HPL Ossido. Le colonne in vetro Lava lucido fanno da contorno, mentre i dettagli in Nero spazzolato completano la ricetta dal sapore forte e deciso.

Gourmet kitchen.

Black food is the new kitchen trend. The two islands – in Basalt Black Satin Neolith® on the one side and gloss Lava glass on the other side – are connected by the Ossido HPL worktop. The gloss Lava glass tall units are served as a side dish while the Nero Spazzolato details complete this recipe's strong, bold flavour.

Aliant_01





Isole tono su tono.
 Neolith® Basalt Black Satin
 e vetro Lava lucido: su ogni isola,
 finiture che esprimono in modo
 diverso le tonalità dark.



Tone-on-tone islands.
 Basalt Black Satin Neolith®,
 and gloss Lava glass: on each
 island, different finishes express
 dark tones in their own,
 personal way.





Cassetti 12 / 24 / 36.

H 12 cm per posate e utensili, H 24 cm per tovaglie e tovaglioli,
 H 36 cm per pentole e stoviglie: nell'isola con frontali in vetro
 Lava lucido, lo spazio è suddiviso in un crescendo di funzionalità.

12 / 24 / 36 cm drawers.

H 12 cm for cutlery and utensils, H 24 cm for
 tablecloths and napkins, H 36 cm for pots
 and dishes: space is divided in a crescendo of
 functions in the island with gloss Lava glass
 fronts.





Piano di raccordo.

Un blocco dal forte spessore in HPL Ossido accoglie il piano cottura e unisce indissolubilmente le due isole dal maxi volume.

Connecting worktop.

A thick Ossido HPL slab houses the hob and solidly connects the two maxi work islands together.





Cappa Tide.

Plasmata attraverso una lavorazione artigianale del vetro, la cappa ha una forma ergonomica, la luce integrata e due “ali” che si aprono quando è in uso.

Tide hood.

Designed from handcrafted glass, the hood has an ergonomic shape, an integrated light and two “wings” that are splayed when it is turned on.





Frigo maxi e ante in vetro.
 Funzionalità e stile sono gli ingredienti principali della cucina: nel modulo L 75 può essere inserito un frigo maxi e le ante in vetro cannettato con telaio sottile e illuminazione interna alleggeriscono i volumi delle colonne.

Maxi fridge and glass doors.

Functionality and style are the main ingredients of this kitchen: a maxi fridge can be fitted in the 75 cm wide module while the reeded glass doors with their slim frames and interior lighting give the tall units a lighter appeal.





Nuova boiserie.

Nel living, la parete è rivestita con pannellature in Rovere Dark tra le quali è possibile inserire delle mensole sottili in metallo laccato Nero, disponibili anche Titanio.



New wall panelling.

In the living room, the wall is covered with Rovere Dark panelling into which slim, metal shelves in Nero or Titanio lacquer can be fitted.



Leggerezza a prima vista.

In cucina predomina il gusto fresco del vetro Bianco Ice lucido che viene scaldato da dettagli ed elementi in Rovere Sahara.

Il top in HPL Bianco esalta ulteriormente il gusto leggero e l'ambiente si apre con naturalezza verso il living.

Light at first sight.

The fresh taste of gloss Bianco Ice glass – warmed by Rovere Sahara details and elements - dominates the kitchen. The Bianco HPL top further enhances its delicate flavour while the arrangement is naturally open to the living room.

Aliant_02





Schienale luminoso.

Tra le basi e i pensili, uno schienale luminoso in vetro bianco lucido illumina il piano di lavoro e, allo stesso tempo, crea atmosfera con una luce morbida e diffusa.

Lo schienale è anche magnetico: su tutta la superficie è possibile attaccare e staccare diversi accessori.

Lit splashback.

The white gloss glass lit splashback installed between the base and wall units illuminates the worktop while creating an atmosphere with its soft, diffused light. The splashback is also magnetic: various accessories can be moved around the entire surface.





Tavolo integrato e panca.

L'isola prolunga la sua funzionalità con un tavolo integrato in Rovere Sahara dallo spessore 6 cm. La panca in coordinato offre più posti a sedere con originalità.

Integrated table and bench.

The island's functionality is extended thanks to a 6 cm thick integrated table in Rovere Sahara. The coordinated bench is an original way of offering more seating.



Equilibrio di sapori.

Tonalità calde e fredde si alternano in cucina: il vetro Terra lucido dell'isola e dei pensili è abbinato al vetro Frost lucido delle colonne. La boiserie in Rovere Cognac scalda e riveste un'intera parete sprigionando calore in tutto l'ambiente. Né calda né fredda, la composizione è bilanciata nel sapore e nell'estetica.

Balanced flavours.

Warm and cold shades alternate in the kitchen: the gloss Terra glass of the island and of the wall units is combined with tall units in gloss Frost glass. Rovere Cognac wall panelling covers an entire wall and adds warmth to the whole room. Neither warm nor cold, the arrangement is balanced in terms of taste and aesthetics.

Aliant_03





Isola multifunzionale.

L'isola è il fulcro della cucina, dove si concentrano le funzioni principali. È possibile attrezzare il piano di lavoro con vaschette che, oltre a organizzare lo spazio, permettono di tenere tutto a portata di mano.

A multifunctional island.

The hub of the kitchen is the island where the main functions are centred. The worktop can be fitted with containers to create an organised space and keep everything close at hand.





Boiserie attrezzata.

Oltre alle mensole in metallo nero opaco, tra le schiene in Rovere Cognac che compongono la boiserie è possibile inserire un pratico portacalici.

Accessorised wall panelling.

As well as metal shelves in matt black, a practical stemware rack can be fitted between the Rovere Cognac wall panels.



Il profumo delle freschezza.

La matericità del Neolith® Pietra di Luna Silk si abbina ai riflessi del vetro Bromo lucido in una cucina dal sapore fresco ma intenso. I dettagli in Noce Elegant Cannettato aggiungono un pizzico di tradizione ad uno stile moderno, che unisce la ricercatezza delle “materie prime” all’originalità della loro composizione.

A fresh scent.

The textured appeal of Pietra di Luna Silk Neolith® is paired with the reflections of gloss Bromo glass in a kitchen with a fresh yet distinctive flavour. The Noce Elegant Cannettato details add a touch of tradition to a modern style that combines the refinement of the “raw materials” with the original way in which they are put together.

Aliant_04







Inserti in Noce Elegant Cannettato.

Nell'isola in Neolith® Pietra di Luna Silk, il cassetto H 12 cm con lavorazione cannettata riprende la finitura Noce Elegant del piano di raccordo e diventa decorativo.

Noce Elegant Cannettato inserts.

On the Pietra di Luna Silk Neolith® island, the 12 cm high drawer with its reeded finish picks up the Noce Elegant Cannettato finish of the connecting top, taking on a decorative function.





Colonne in vetro Bromo lucido.
Le colonne colorate hanno una grande funzionalità e, allo stesso tempo, un forte impatto scenografico: fanno da sfondo alle due isole creando giochi prospettici e di riflessi nello spazio circostante.

Bromo gloss glass tall units.

The coloured tall units are very functional and have a strong aesthetic impact, becoming the backdrop of the two islands and playing with the principle of perspectives and with reflections that extend into the surrounding space.

Una dolce esperienza.

Vetro Canapa opaco e lucido per le basi, vetro Canapa lucido per colonne, HPL Testa di Moro per top e schienale, Rovere Dark per la boiserie: un mix di materiali e diverse tonalità danno alla cucina un sapore “cremoso”, che evoca il cioccolato nelle sue varianti, ovvero bianco, al latte e fondente. La gamba Tennis del tavolo godronata e in finitura Titanio aggiunge un dettaglio goloso.

A sweet experience.

Matt and gloss Canapa glass for the base units, gloss Canapa glass for the tall units, Testa di Moro HPL for the top and splashback, Rovere Dark for the wall panelling: a mixture of materials and of different shades give this kitchen a “creamy” taste reminiscent of white, milk and plain chocolate. The Titanio-finish, Tennis table leg adds an extra-tasty detail to the whole.

Aliant_05





Vetro lucido e opaco.

Il cassetto H 12 cm si distingue dagli altri cassetti e dalle ante per la finitura in vetro lucido: un dettaglio di stile che dà un tocco di luminosità alle basi in vetro opaco.



Gloss and matt glass.

The 12 cm high drawer stands out from the others and from the doors courtesy of its gloss glass front: a stylish detail that adds a touch of light to the matt glass base units.



Sale e pepe.

La tonalità brillante del vetro Salina lucido e quella intensa del Neolith® Calatorao Silk rivestono una cucina sfiziosa, nell'abbinamento dei materiali e anche nella composizione.

Il cassetto in Neolith® Calatorao Silk, come i pensili e il top, dà un'ulteriore nota speziata.

Salt and pepper.

Shiny gloss Salina glass and deep Calatorao Silk Neolith® decorate this kitchen that is extravagant in terms of its materials and layout. The Calatorao Silk Neolith® drawers, as well as the wall units and the worktop, add an additional, spicy note.

Aliant_06







Joy System.

Lo schienale Joy System in Fenix Grigio Londra è attrezzato con accessori utili in cucina posizionati a piacere lungo il profilo in metallo.

Joy System.

The Joy System splashback in Grigio Londra Fenix is fitted with useful kitchen accessories positioned at will in the metal channel.



Il fascino del nero.

Scenografica e di carattere, l'isola centrale in Neolith® Basalt Black Satin conferisce sapore alla cucina ed esalta la freschezza delle colonne in vetro Platino opaco.

L'intensità del Rovere Dark sul tavolo e sulla boiserie rafforza la composizione dal punto di vista estetico.

The charm of ink black.

Stunning and full of character, the central island in Basalt Black Satin Neolith® gives this kitchen a special flavour while setting off the freshness of the matt Platino glass tall units. The intense Rovere Dark finish of the table and of the wall panelling adds character to the kitchen in terms of aesthetics.

Aliant_07







Sull'isola centrale è integrato un tavolo a sbalzo spessore 4 cm in Rovere Dark, sostenuto da un gambone nella stessa finitura e da uno in vetro trasparente che alleggerisce l'arredo. Una soluzione progettata per unire la cucina alla zona pranzo e inserire nell'ambiente un tavolo con originalità.

A 4 cm thick, Rovere Dark projecting table is integrated **in the central island**, supported by a leg in the same finish and by one in transparent glass that adds a touch of visual lightness to the whole. A combination designed to unite kitchen and dining room functions through the originality of a table.

Gustosi contrasti.

L'isola in HPL Argilla, le colonne in vetro Nero opaco, le vetrine con anta telaio in alluminio nero spazzolato con vetro grigio semitrasparente sono gli elementi di una cucina dai sapori contrastanti che, nel loro insieme, la rendono unica: al centro tante funzionalità, su un lato un grande contenimento e sull'altro uno stile raffinato.

Tasty contrasts.

The Argilla HPL island, the matt Nero Assoluto tall units, the black-framed glass doors and the Grigio glass display units contribute to a kitchen in which contrasting flavours make it totally unique: focused on functionality, it features lots of storage space on one side and a refined style on the other.

Aliant_08







La modernità dell'HPL Argilla unita alla finitura Nero spazzolato della gola dà forma a un'isola tutta d'un pezzo: forte e decisa nella funzionalità, ma anche nelle linee.

The modern appeal of Argilla HPL paired with the Nero Spazzolato finish of the grip recess makes for a very bold island with impressive, clean-cut functions and lines.



Sapori della terra.

Il vetro Terra opaco dei pensili e delle colonne si unisce all'HPL Siena delle basi e del top per dare un gusto autentico alla cucina moderna, che si ispira alla tradizione attraverso le tonalità. Un inserto in HPL Siena impreziosisce la cappa ed è quel dettaglio in più che insaporisce il tutto.

Earthy flavours.

The matt Terra glass of the wall and tall units is paired with the Siena HPL of the base units and top, lending this modern kitchen an authentic taste inspired by traditional shades. A Siena HPL insert embellishes the hood, providing a detail that gives it a special flavour.

Aliant_09





Libreria Palo Alto.

Nella versione bifacciale, la libreria mette in comunicazione gli ambienti.

Design originale ed essenziale valorizzato da pali in alluminio rivestiti in legno Rovere, e ripiani disponibili in rovere o laccato.



Palo Alto bookcase.

In its double-fronted version, the Palo Alto bookcase connects areas of the home with different functions. An original and minimalist design, enhanced by aluminium poles covered in oak wood and shelves available in oak or lacquered.



Palo Alto cambia versione: struttura in metallo e ripiani in Rovere Sahara per una libreria che si adatta alle esigenze della cucina o a quelle del living. In qualunque ambiente, il suo stile rimane invariato.

A different version of **Palo Alto**: metal structure and Rovere Sahara shelves for a bookcase that can adapt to the needs of kitchens and living rooms alike. Its style remains unaltered, no matter where it is installed.



Tra tradizione e innovazione.

L'HPL Calacatta, che caratterizza ogni elemento dell'isola, è l'ingrediente principe di una cucina visivamente leggera ma ricca di gusto. Il vetro Bianco Ice opaco alleggerisce le colonne, mentre l'essenza Wood Grey dei tavoli e delle madie dà consistenza e naturalezza all'insieme.

Suspended between tradition and innovation.

Calacatta HPL covers the entire island and is the main ingredient of a visually light kitchen full of good taste. Matt Bianco Ice glass gives the tall units visual lightness while the Wood Grey tabletop and sideboards add solidity and natural beauty to the whole.

Aliant_10







Striature effetto marmo per ante, fianchi, top e lavabo integrato: l'HPL Calacatta riveste e avvolge completamente ma con delicatezza l'isola, completata dalla gola tono su tono.

Marble-effect streaks for the doors, side panels, top and integrated sink: the work island is gently wrapped in Calacatta HPL and complemented by a tone-on-tone groove.





Cucina destrutturata.

Tanti elementi, finiture e funzionalità: il vetro Grigio Luna opaco riveste l'isola, le colonne e la zona living sospesa; il Rovere Sahara caratterizza il piano snack e i vani a giorno; il Fenix Grigio Antrim delinea fianchi e top; la finitura Titanio impreziosisce zoccolo e gola. Ingredienti scomposti che creano un'armonia d'insieme.

The deconstructed kitchen.

Lots of elements, finishes and functions: the island, the tall units and the wall-hung living room furniture are clad in matt Grigio Luna glass while Rovere Sahara stands out on the breakfast bar and in the open shelving units. Grigio Antrim Fenix distinguishes the side panels and the top while Titanio adds a precious touch to the plinth and groove. Separate ingredients create a harmonious whole.

Aliant_11





In cucina, la versione sospesa della libreria Palo Alto in Rovere crea sulla parete uno spazio-dispensa molto utile, dietro all'isola centrale: stoviglie e ingredienti sono in bella vista e facili da prendere.

In the kitchen the wall-hung version of the **Palo Alto bookcase** in Oak creates a very useful open-shelving cupboard behind the central work island: tableware and ingredients are all in full view and within easy reach.



Un unico ingrediente.

Nella versione monocolor, la cucina ha un sapore ben definito: il vetro Frost lucido caratterizza tutti gli elementi. Unica eccezione, il vetro Grigio Daytona opaco sui pensili che varia la resa estetica mantenendo inalterato il gusto. Grazie alla nicchia porta elettrodomestici laccata opaca Grigio Daytona, la composizione è come un piatto ben riuscito.

A single ingredient.

In this single-coloured version, the kitchen has a well-defined flavour with gloss Frost glass covering all the units. The only exception is the matt Grigio Daytona glass on the wall units that modifies their appearance while preserving their taste. The appliance niche in Grigio Daytona lacquer matt turns this arrangement into a decidedly successful dish.

Aliant_12







Gioco lucido-opaco.
 Le ante in vetro lucido e opaco si alternano sui pensili creando particolari geometrie. Gola e zoccolo in finitura Titanio completano lo stile della cucina.

Gloss and matt effects.

Gloss and matt doors alternate on the wall units, creating interesting geometric patterns. The Titanio finish groove and plinth complete this kitchen's style.

Finiture telaio / Frame finishes

Telaio Nero Spazzolato



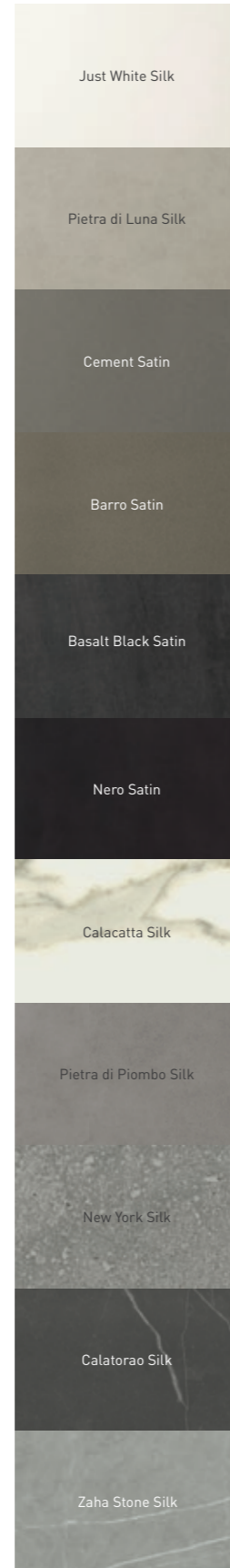
Telaio Titanio



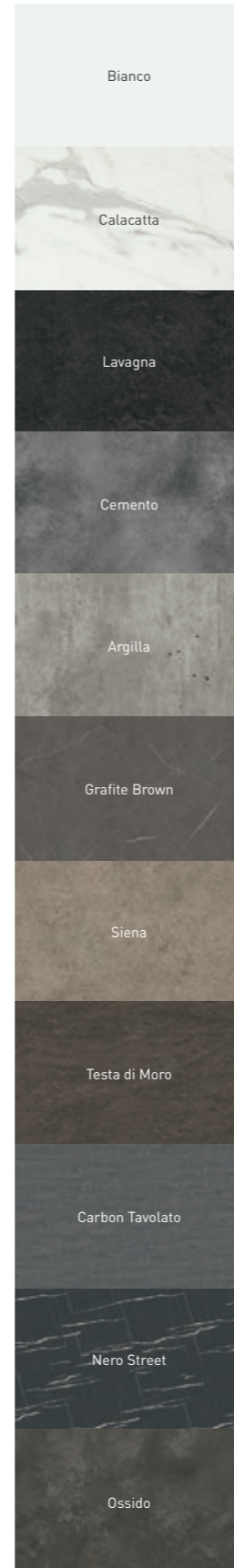
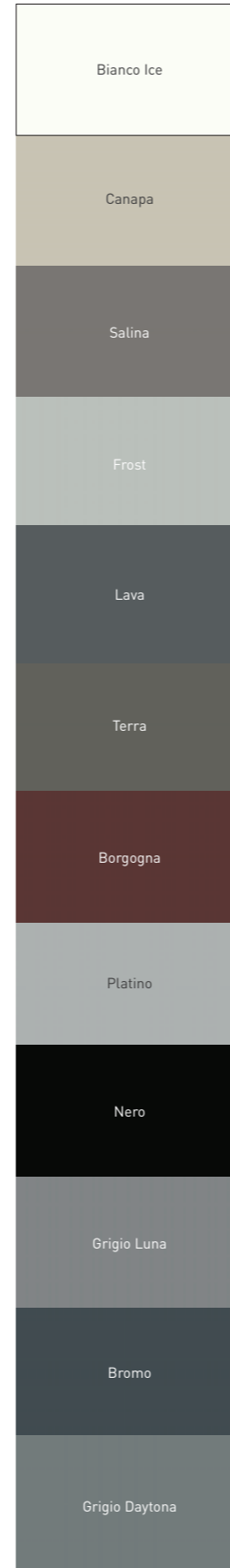
Telaio Bronzo



Finiture anta / Door finishes

Pietra Neolith®
Neolith® stone

Hpl®

Vetro opaco e lucido
Gloss and matt glass

Aliant_System

Aliant è disponibile con gola. La sottile superficie del vetro, dell'HPL® o Neolith® appoggia all'interno di un telaio alluminio finitura Nero spazzolato, Titanio e Bronzo, così le ante, una volta chiuse, creano un effetto omogeneo ed elegante.

Aliant is available with a groove. The slim glass, HPL® o Neolith® panel is lodged inside a Nero Spazzolato, Titanio or Bronzo finish aluminium frame so that, once shut, the doors take on an elegant, unified appearance.

Aliant è la cucina in cui materiali ricercati si amalgamano tra loro per creare ricette prelibate: il vetro che infonde leggerezza, l'HPL che garantisce alte prestazioni tecniche ed estetiche e il Neolith® che racchiude al suo interno materie prime naturali dalle proprietà eccellenti. Una rinnovata palette per i vetri e nuove finiture di l'HPL e Neolith® ampliano le potenzialità espressive di ogni progetto.

Aliant is a kitchen in which refined materials blend together to create delicious recipes: glass adds visual lightness, HPL guarantees top technical and aesthetic performances and Neolith® contains natural raw materials featuring excellent properties. A new colour palette for glass as well as new HPL and Neolith® finishes expand the expressive potential of each and every project.

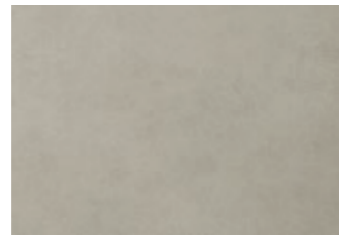
Finiture_finishes



Pietra Neolith® / Neolith® stone



Just White Silk



Pietra di Luna Silk



Cement Satin



Barro Satin



Basalt Black Satin



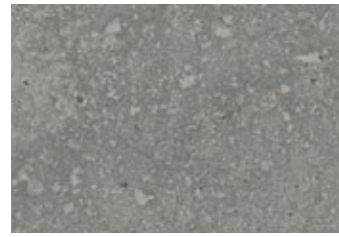
Nero Satin



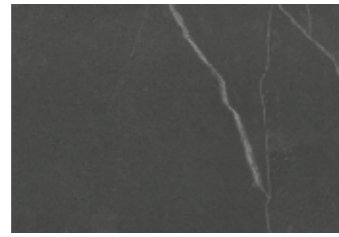
Calacatta Silk



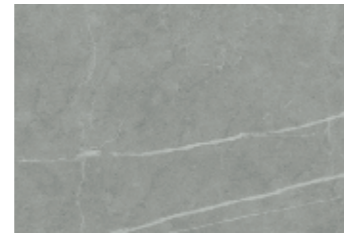
Pietra di Piombo Silk



New York Silk



Calatorao Silk

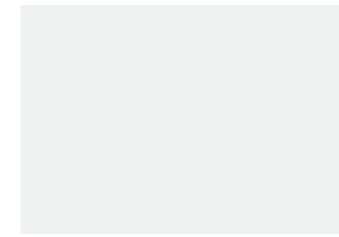


Zaha Stone Silk

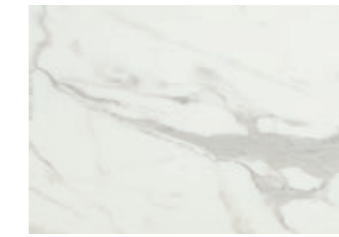
Mix di finiture e colori per creare lo stile dei tuoi ambienti kitchen + living. Crea la cucina Aliant più adatta a te.

A mixture of finishes and colours to create your own personal style in the kitchen + living room. Create your own, personal Aliant Kitchen.

Hpl®



Bianco



Calacatta



Lavagna



Cemento



Argilla



Grafite Brown



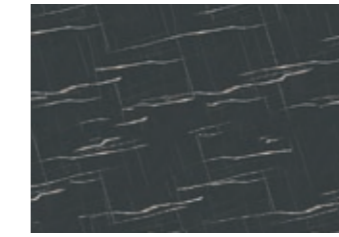
Siena



Testa di Moro



Carbon Tavolato



Nero Street



Ossido

Vetro opaco e lucido / Gloss and matt glass



Bianco Ice



Canapa



Salina



Frost



Lava



Terra



Borgogna



Platino



Nero



Grigio Luna

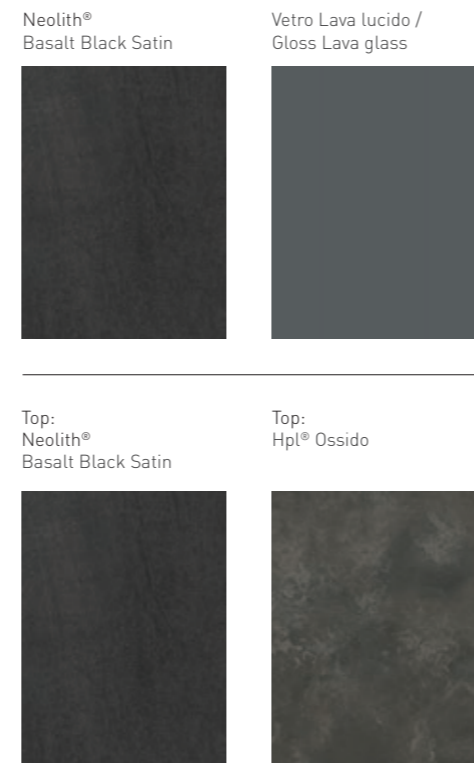
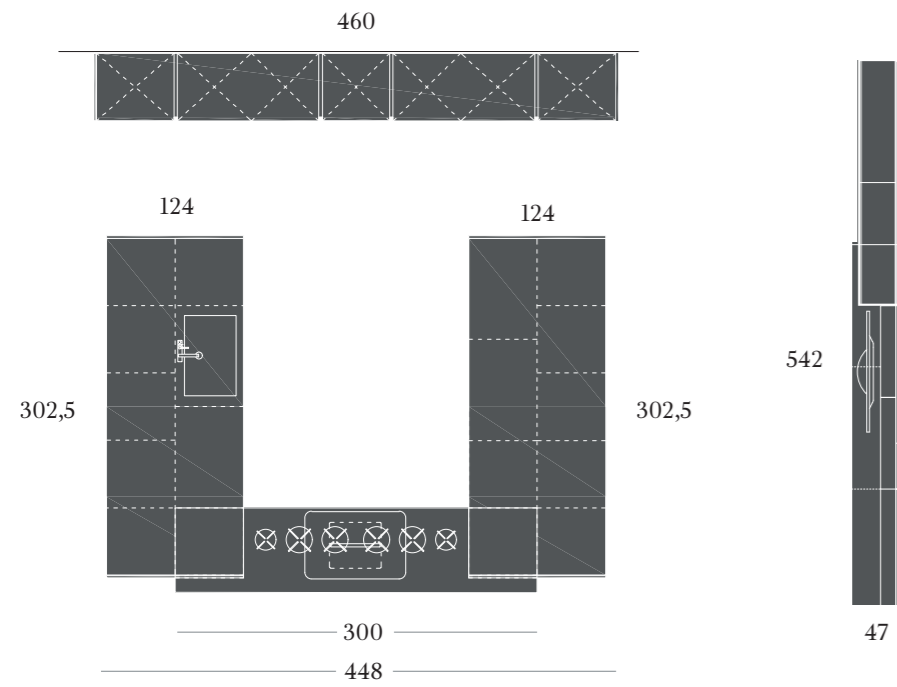


Bromo

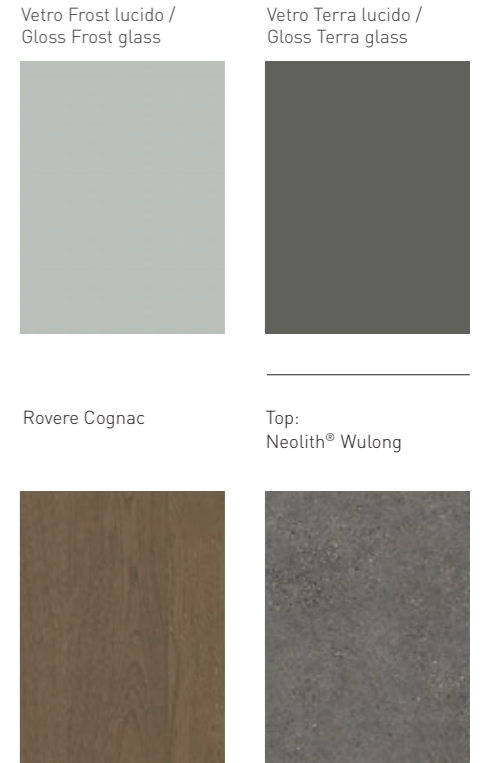
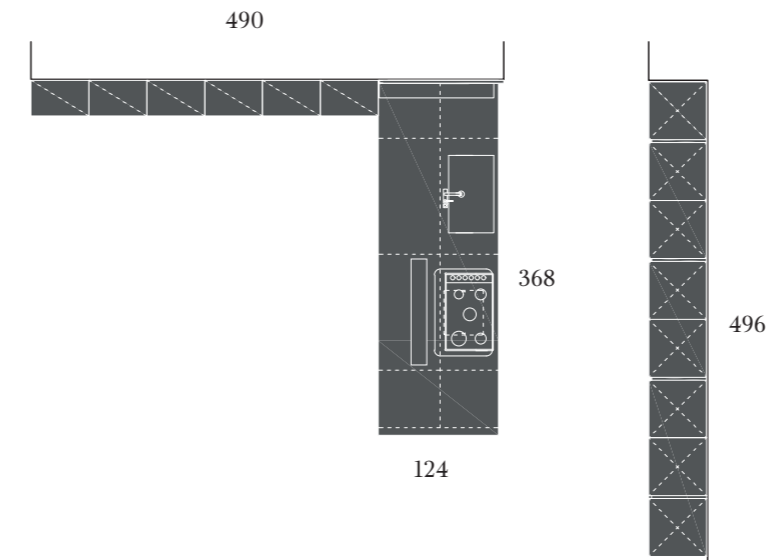


Grigio Daytona

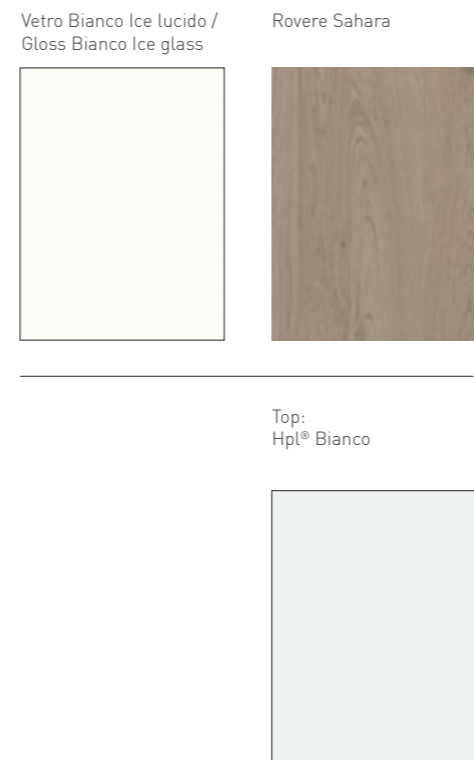
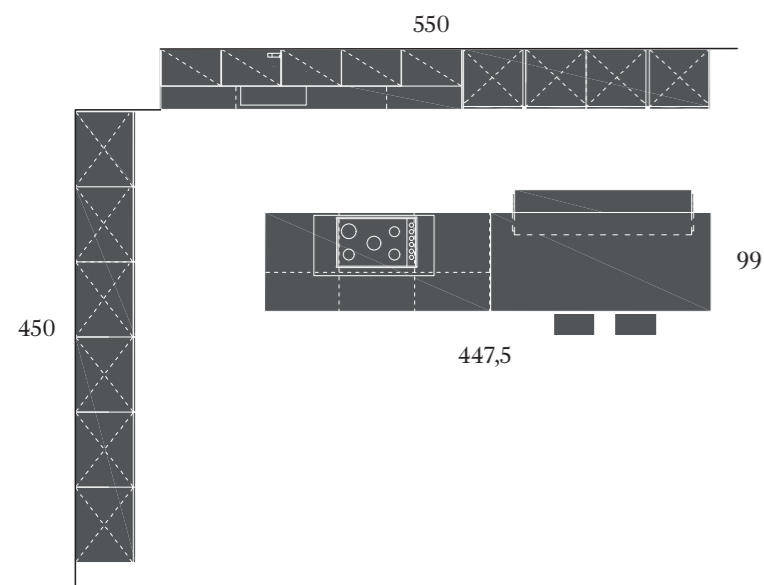
Aliant_01



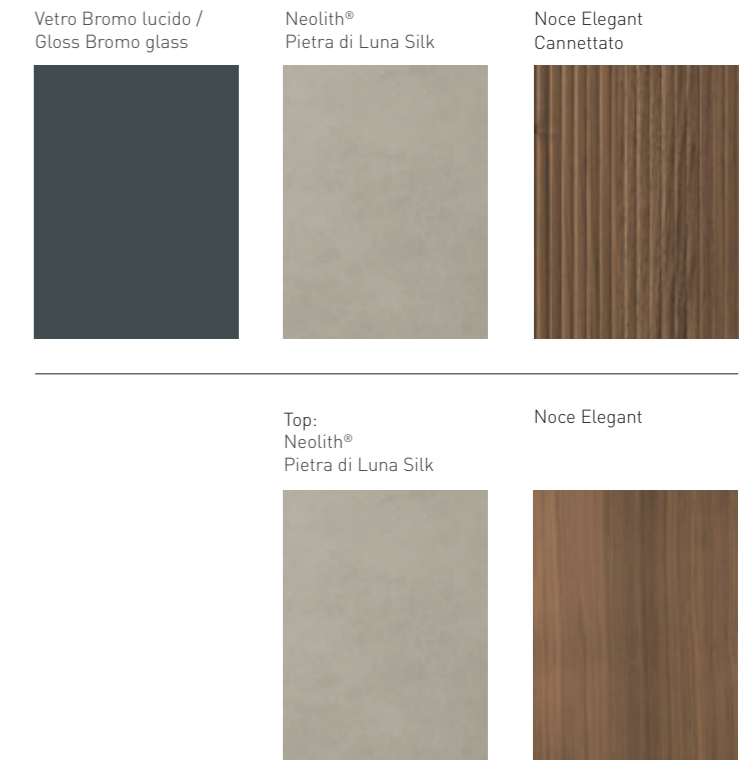
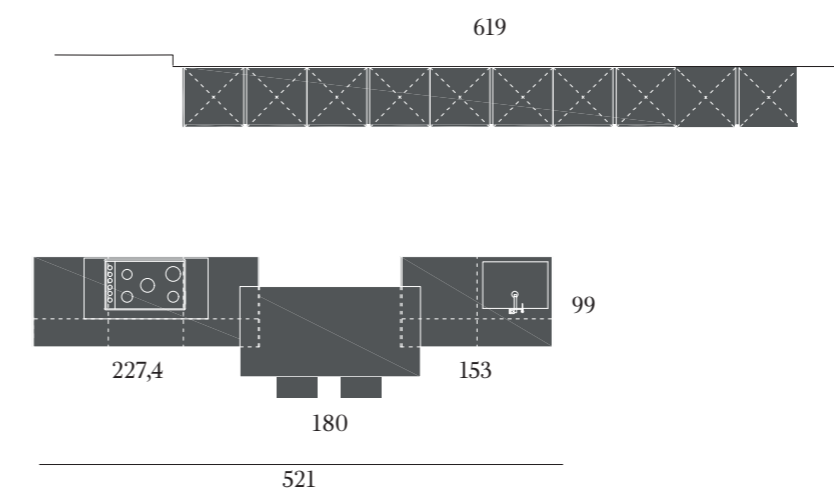
Aliant_03



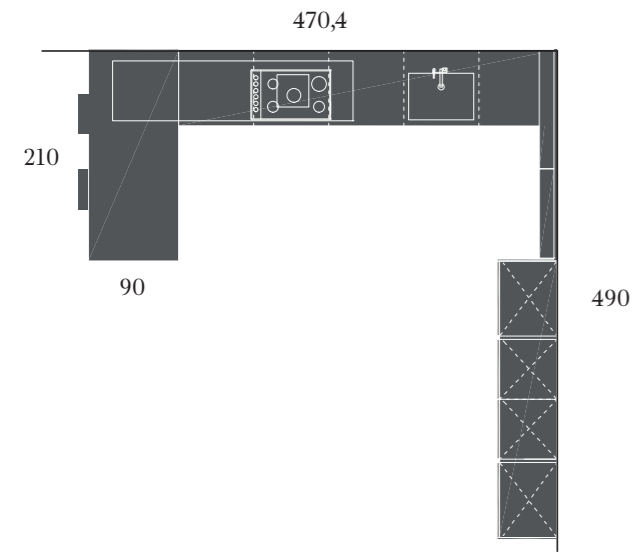
Aliant_02



Aliant_04



Aliant_05



Vetro Canapa lucido e opaco / Gloss and matt Canapa glass



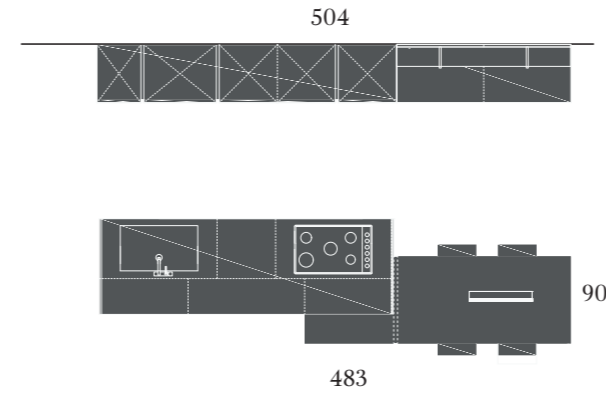
Rovere Dark



Top: Hpl® Testa di Moro



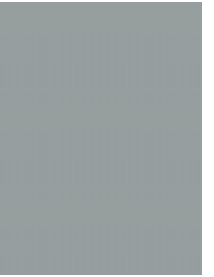
Aliant_07



Neolith® Basalt Black Satin



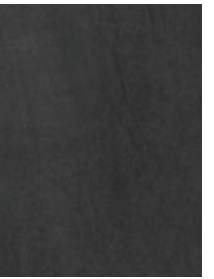
Vetro Platino opaco / Matt Platino glass



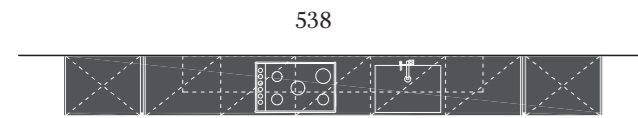
Rovere Dark



Neolith® Basalt Black Satin



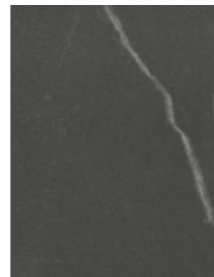
Aliant_06



Vetro Salina lucido / Gloss Salina glass



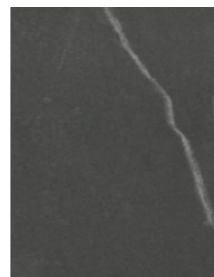
Neolith® Calatorao Silk



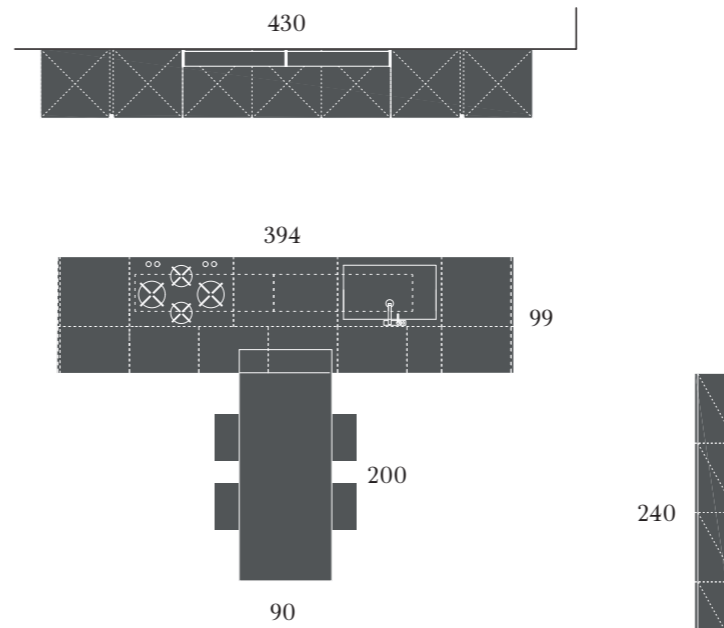
Fenix Grigio Londra



Top: Neolith® Calatorao Silk



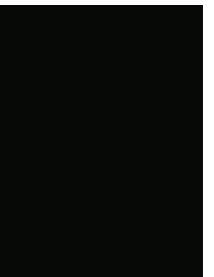
Aliant_08



Hpl® Argilla



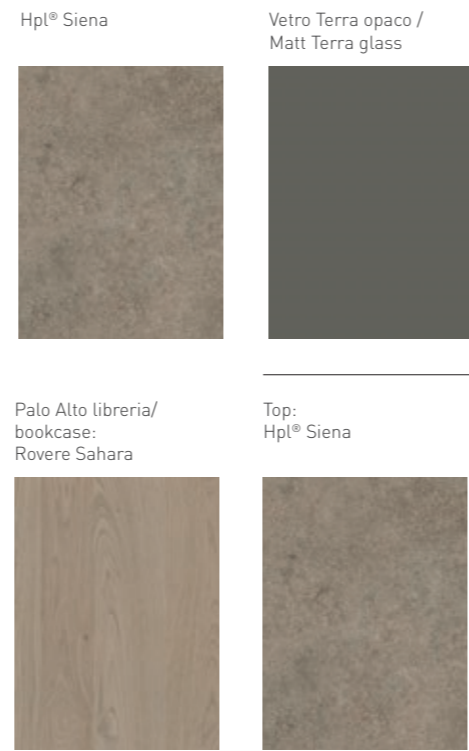
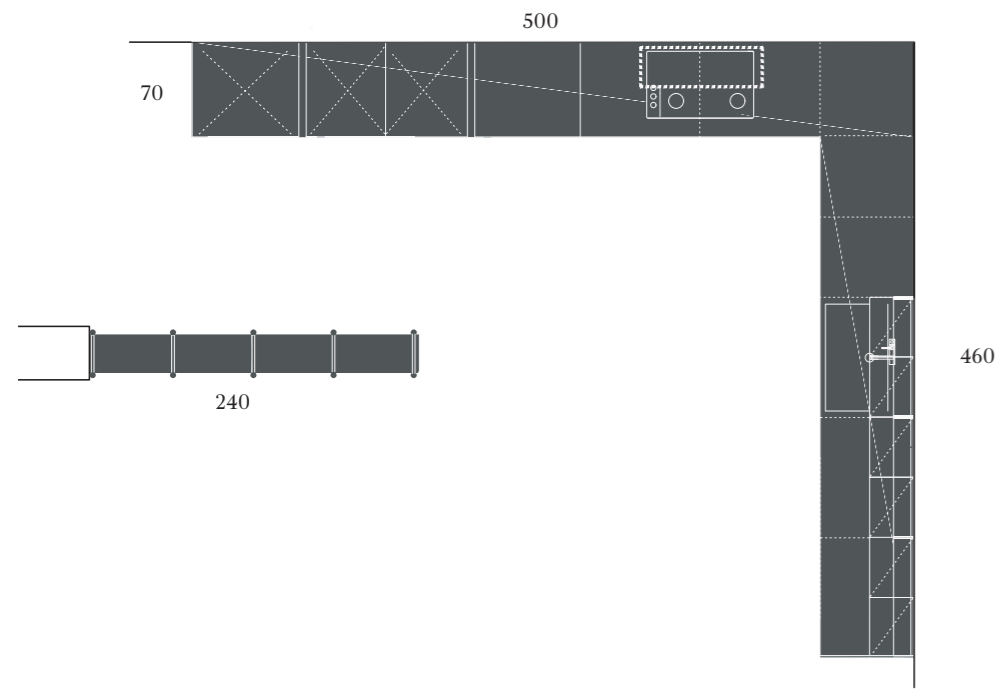
Vetro Nero opaco / Matt Nero glass



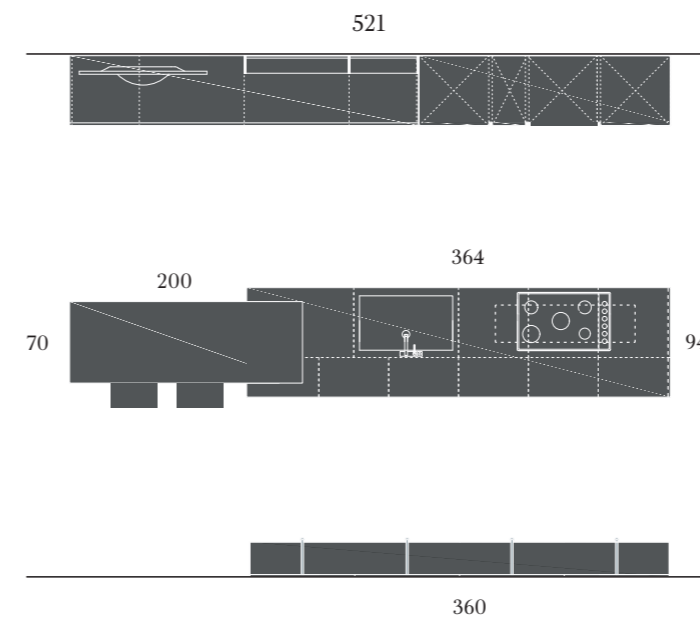
Top: Hpl® Argilla



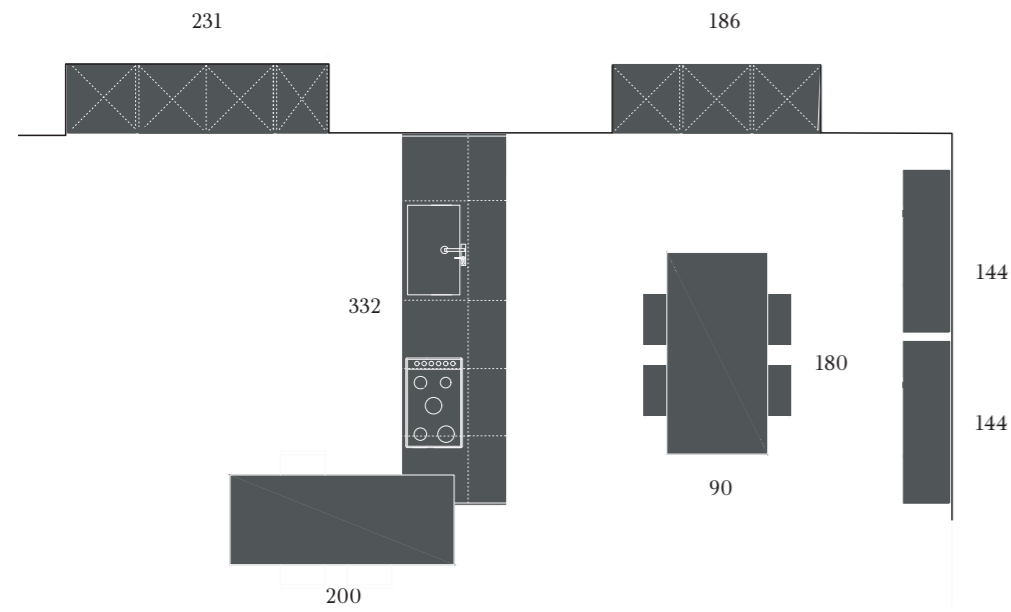
Aliant_09



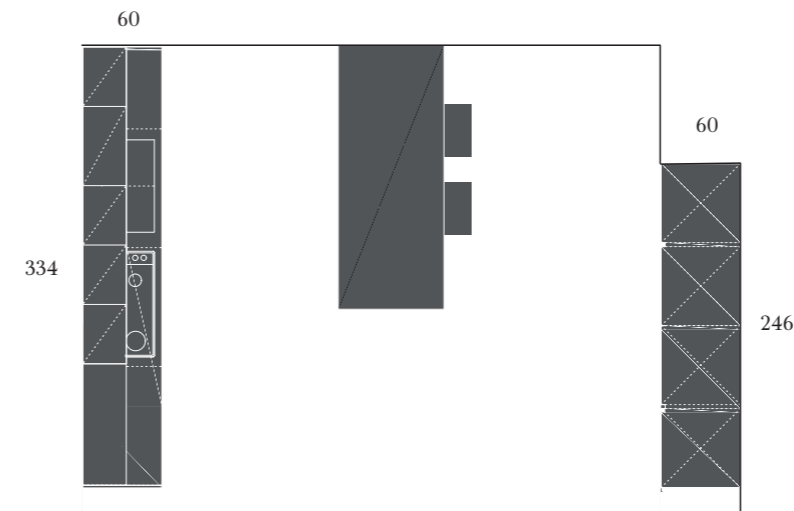
Aliant_11



Aliant_10



Aliant_12





product design
ROSSI & CO.
art direction and styling
ROSSI & CO.
graphic design
ROSSI & CO.
photography
STUDIO INDOOR
colour separation
Z13
printed by
UGO QUINTILY
printed in Italy - APRILE 2022

www.stosa.it